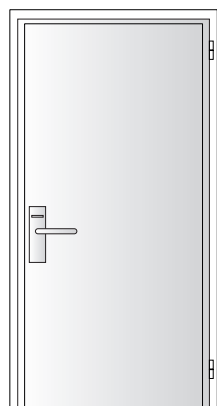


# SILENTIUM PM 43Re HOTEL

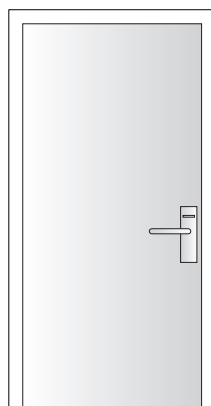
Porte avec des feuilles en bois, double battant, prête à recevoir serrure d'Hôtel, sans cadre dans le soletcoupe-feu



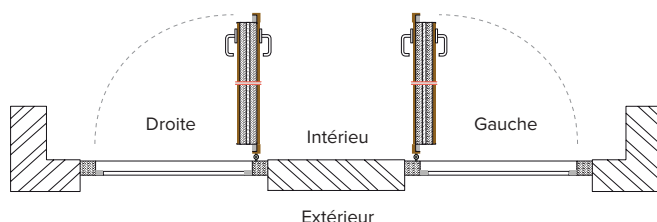
Porte de 1 Feuille



VUE EXTERIEUR  
(Porte Droite)

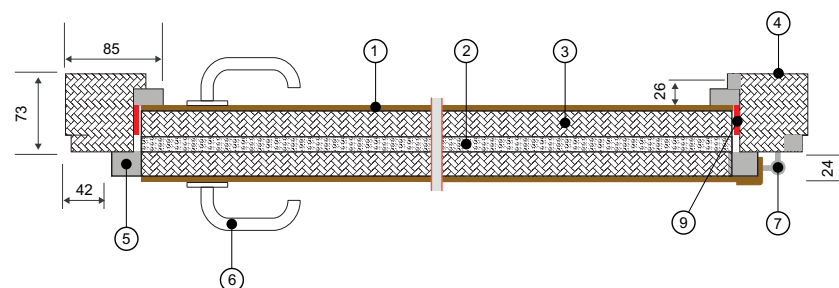


VUE INTERIEUR  
(Porte Droite)



MODELE STANDARD	MESURES LIBRES DE PASSAGE	MESURES EXTERIEURS DE LA PORTE	MESURES RECOMMANDÉS POUR LE VAIN DE CONSTRUCTION	POIDS  (Kg)
	L x A (mm)	L x A (mm)	L x A (mm)	
SILENTIUM PM 43Re-1/800 - Hotel	800 x 2000	970 x 2085	975 x 2090	90
SILENTIUM PM 43Re-1/850 - Hotel	850 x 2000	1020 x 2085	1025 x 2090	94
SILENTIUM PM 43Re-1/900 - Hotel	900 x 2000	1070 x 2085	1075 x 2090	98

COUPE HORIZONTALE

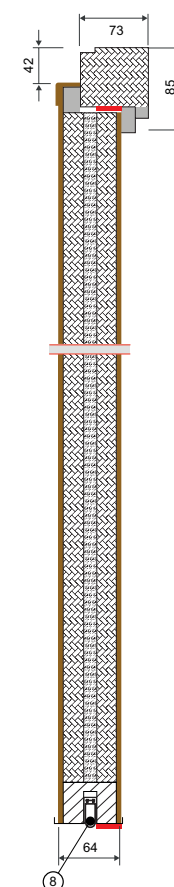


- 1 - Revêtement en bois sur tôle d'acier
- 2 - Noyau lourd
- 3 - Panneau en plaque très absorbant
- 4 - Pré-cadre et cadre métallique avec absorbant intérieur
- 5 - Étanchéité en profil spécial

INTÉRIEUR DE L' ESPACE

- 6 - Poignée avec système de fermeture (fournis par le client)
- 7 - Charnière adéquate au poids de la porte permettant rotation 180°
- 8 - Système mécanique de scellage de seuil
- 9 - Joint intumescent

COUPE VERTICALE



## CARACTERISTIQUES

Porte acoustique avec feuilles en bois, de 64 mm d'épaisseur, y compris cadre en tout la périphérie moins dans le sol, avec double étanchéité enprofil spécial autour étant joint au sol avec système mécanique / seuil mobile.

Constitué par un noyau lourd et deux chambres absorbantes totalement remplies avec matériauabsorbantet amortisseur. Il comprend la préparation d'usine pour recevoir une serrure à carte, typique d'hôtel-pour l'effet devra être fournis auparavant le dessin et un exemplaire physique de la serrure voulu

## APPLICATIONS TYPIQUES

Entrées de chambres d'hôtel et similaires et en général d'espaces oùon veut des hautes niveaux d'isolement acoustique.

ÉPAISSEUR: 64 mm.

Résistance au feu: EI2 30 - certificado AFITI / LICOF  
n.º 8176/09-2

Isolement acoustique:  $R_w = 46$  dB - Ensaio LAIC 8-133/05

## ACCÉSSOIRES/OPTIONS POSSIBLES (SUR DEMANDE):

Lunettes de visite, ressortset d'autres revêtements enboisoustratifiés.

## TRAITEMENT DE SURFACE STANDARD:

Feuillesavecrevêtementenboisde lagammestandard (Pin, Acajou, Sucupira, Izombé, Kambala, Hêtre ou Chêne), avec bouche-pores ou un primaire blanc pour laquage ultérieur.

Cadre laqué en marronchocolat, RAL 8017

