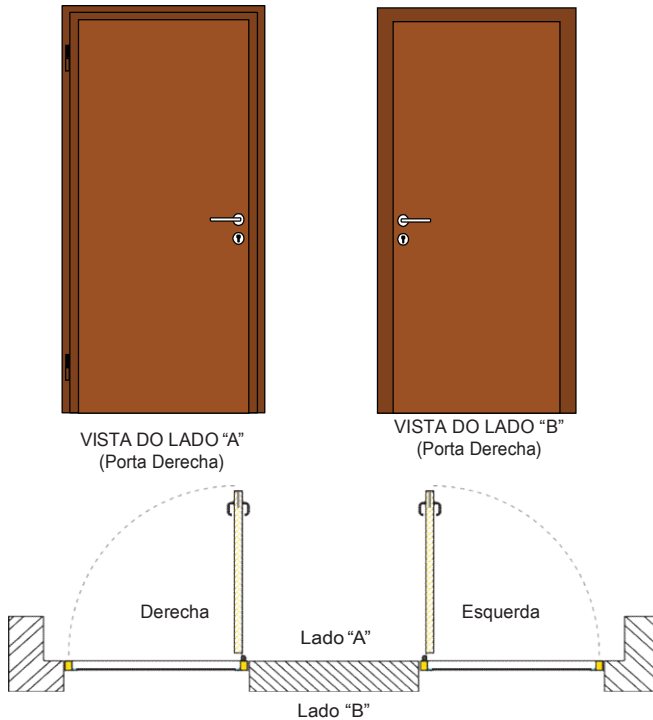


# SILENTIUM PM 35R

Puerta con las hojas revestidas de madera, sin aro en el pavimento, con junta simple, cerradura con llave y cilindro de cierre europeo y con tiradores estéticos en acero inoxidable.

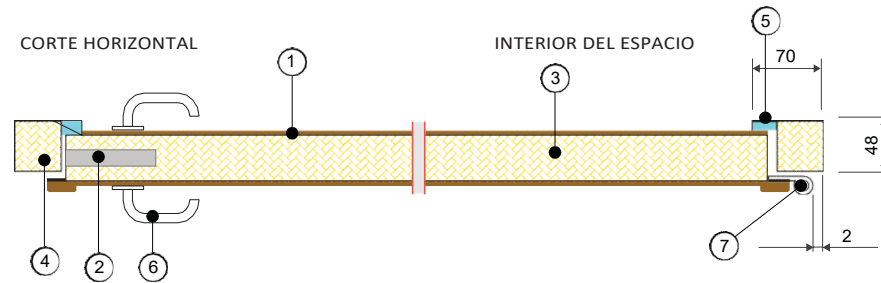


Puerta de 1 Hoja



MODELO ESTANDAR	MEDIDAS LIBRES DE PASO	MEDIDAS EXTERIORES DE LA PORTA	MEDIDAS RECOMENDADAS PARA EL VANO DE CONSTRUCCION (*)	PESO
	L x A (mm)	L x A (mm)	L x A (mm)	(Kg)
SILENTIUM PM35R-1/800	800 x 2000	940 x 2070	945 x 2075	68
SILENTIUM PM35R-1/850	850 x 2000	990 x 2070	995 x 2075	72
SILENTIUM PM35R-1/900	900 x 2000	1040 x 2070	1045 x 2075	75
SILENTIUM PM35R -1/950	950 x 2000	1090 x 2070	1095 x 2075	79

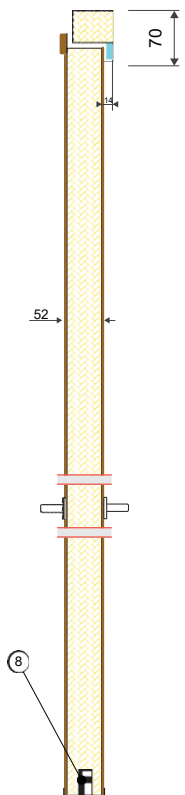
(\*) Puede (y debe) variar en función del tipo de pared que la rodea y respectivas tolerancias dimensionales.



- 1 - Revestimiento de madera bajo chapa de acero
- 2 - Cerradura c/ llave c/ cilindro de cierre europeo
- 3 - Panel en placa densa, muy absorbente
- 4 - Aro metálico con absorbente interior

- 5 - Junta en perfil especial
- 6 - Tirador estético en acero inoxidable
- 7 - Bisagra adecuada con ajuste vertical
- 8 - Sistema mecánico de sellado del pavimento

CORTE VERTICAL



## CARACTERÍSTICAS

Puerta acústica con las hojas revestidas de madera, pavimento con junta en perfil especial, sellado de piso, bajo la hoja de la puerta.

Formada por aro tubular metálico y chapa combada, con hojas de acero de 1,5 mm de espesor, revestidas de panel de madera absorbente y amortiguador.

Incluye una cerradura con cilindro de cierre europeo asimétrico con llave tipo "Yale" y bisagras especiales del modelo, que garantiza regulación vertical.

## APLICACIONES TÍPICAS

Entradas de despachos, salas de reunión, consultorios médicos, aulas, habitaciones de hotel y otros espacios donde se deseen niveles razonables de aislamiento acústico.

ESPESOR: 52 mm.

**Rw = 35dB**

## ACCESORIOS/POSIBLES OPCIONES (BAJO CONSULTA):

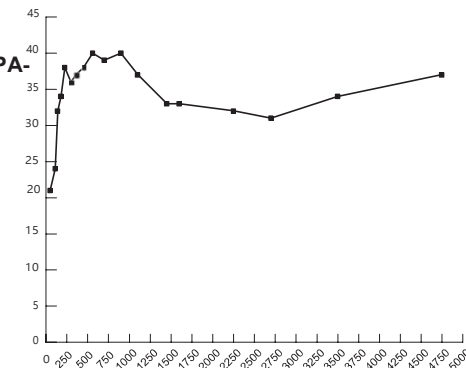
- Visores acústicos
- Barras anti-pánico
- Muelles
- Maderas não estandar
- Pintura de acabado con RAL a elección

## TRATAMIENTO SUPERFICIAL ESTÁNDAR:

- Aro con imprimante esmalte de color gris
- Tapa poros en los paneles de madera de las hojas.

## GAMA DE MADERAS PARA HOJAS:

- Pino nacional
- Caoba saprelli
- Sucupira
- Izombé
- Haya (vaporizada)
- Kambala
- Roble(europeu)
- Imprimante blanco



8

52

70

48

2

70

48

2

70

48

2

70

48

2

70

48

2

70

48

2

70

48

2

70

48

2

70

48

2

70

48

2

70

48

2

70

48

2

70

48

2

70

48

2

70

48

2

70

48

2

70

48

2

70

48

2

70

48

2

70

48

2

70

48

2

70

48

2

70

48

2

70

48

2

70

48

2

70

48

2

70

48

2

70

48

2

70

48

2

70

48

2

70

48

2

70

48

2

70

48

2

70

48

2

70

48

2

70

48

2

70

48

2

70

48

2

70

48

2

70

48

2

70

48

2

70

48

2

70

48

2

70

48

2

70

48

2

70

48

2

70

48

2

70

48

2

70

48

2

70

48

2

70

48

2

70

48

2

70

48

2

70

48

2

70

48

2

70

48

2

70

48

2

70

48

2

70

48

2

70

48

2

70

48

2

70

48

2

70

48

2

70

48

2

70

48

2

70

48

2

70

48

2

70

48

2

70

48

2

70

48

2

70

48

2

70

48

2

70

48

2

70

48

2

70

48

2

70

48

2

70

48

2

70

48

2

70

48