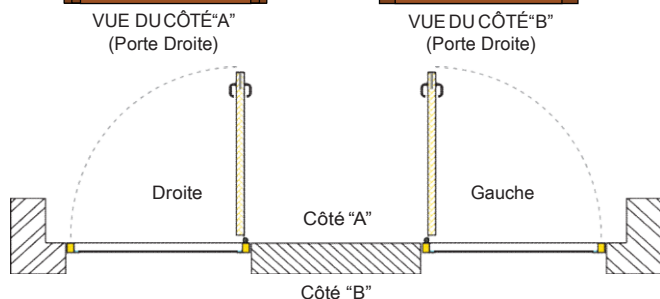
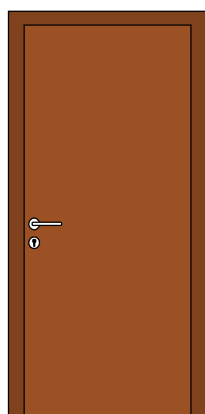
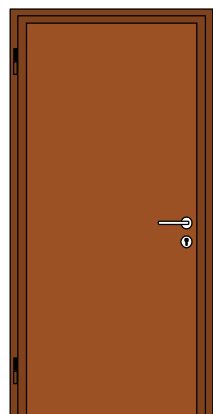


# SILENTIUM PM 35R

Porte avec les feuilles en bois, sans cadre dans le sol, avec étanchéité simple, serrure avec clé et cylindre européen et poignées esthétiques en inox.

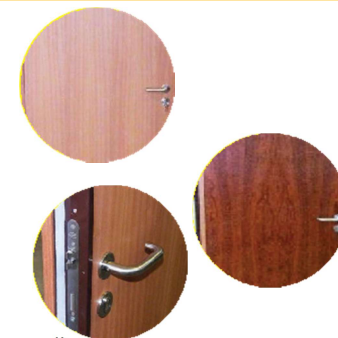


Puerta de 1 Holza

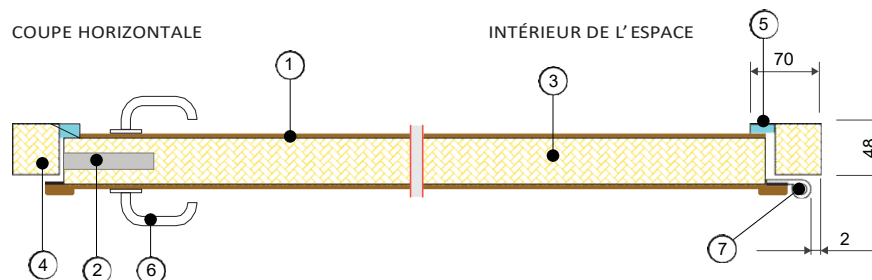


MODÈLE STANDARD	MESURES LIBRES DE PASSAGE	MESURES EXTÉRIEURES DE LA PORTE	MESURES RECOMMANDÉES POUR LE VAIN DE CONSTRUCTION (*) L x A (mm)	POIDS
	L x A (mm)	L x A (mm)	L x A (mm)	(Kg)
SILENTIUM PM35R-1/800	800 x 2000	940 x 2070	945 x 2075	68
SILENTIUM PM35R-1/850	850 x 2000	990 x 2070	995 x 2075	72
SILENTIUM PM35R-1/900	900 x 2000	1040 x 2070	1045 x 2075	75
SILENTIUM PM35R-1/950	950 x 2000	1090 x 2070	1095 x 2075	79

(\*) Il peut (et doit) varier en fonction du type de paroi d'entourage et leurs tolérances dimensionnelles.



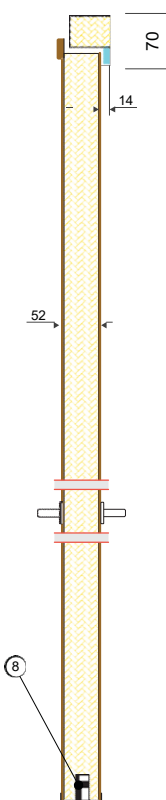
COUPE HORIZONTALE



- 1 - Revêtement en boissous tôle d'acier
- 2 - Serrure avec clé avec cylindre européen
- 3 - Panneau en plaque épaisse, très absorbant
- 4 - Cadre métallique avec absorbant intérieur

- 5 - Étanchéité en profil spécial
- 6 - Poignée esthétique en acier inox
- 7 - Charnière adéquate avec réglage vertical
- 8 - Système mécanique d'étanchéité dans lesol

COUPE VERTICALE



## CARACTERISTIQUES

Porte acoustiques avec feuilles en bois, sol avec étanchéité en profil spécial scellage de sol, sous la feuille de la porte.

Constitué par cadre en tubulaire métallique et tôle pliée, avec feuilles d'acier de 1,5mm d'épaisseur, revêtu de panneau en bois absorbant et amortisseur.

Il comprend serrure avec cylindre européen asymétrique avec clé type "Yale" et charnières spéciaux du modèle, assurant réglage vertical.

## APPLICATIONS TYPQUES

Entrées de cabinets, salles de réunion, cabinets médicaux, salles de classe, chambres d'hôtel et autres où on veut des niveaux raisonnables d'isolement acoustique.

ÉPAISSEUR: 52 mm.

Rw = 35dB

## ACCÉSSOIRES/OPTIONS POSSIBLES (SUR DEMANDE):

- Viseurs acoustiques
- Barres anti-panique
- Ressorts
- Bois non standard
- Peinture definition avec RAL à choisir

## TRAITEMENT DE SURFACE STANDARD:

- Primaire d'email en gris dans le cadre
- Bouche-pores dans les panneaux en bois des feuilles.

## GAMME DE BOIS POUR FEUILLES:

- Pin national
- Acajou saprelli
- Sucupira
- Izombé
- Hêtre (étuvé)
- Kambala
- Chêne (européen)
- Primaire blanc

