

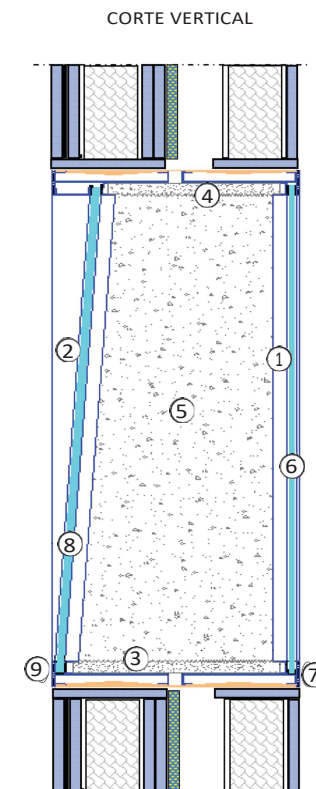
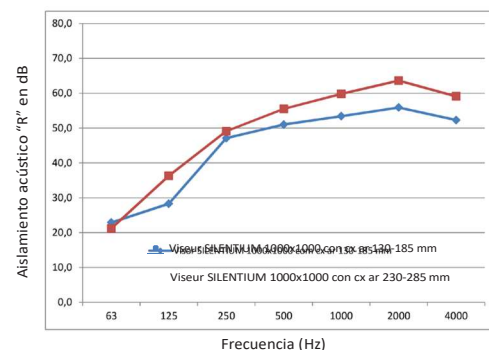
VISOR SILENTIUM

Metálicos, macizos, independientes, proporcionando aislamientos superiores a 50 dB



MODELO ESTANDAR	MEDIDAS RECOMENDADAS PARA EL VAN DE CONSTRUCCIÓN L x A (mm)	MEDIDAS LIBRES DE VISIBILIDAD L x A (mm)	PESO (*) (Kg)
VISOR SILENTIUM 500x500	500 x 500	400 x 400	26
VISOR SILENTIUM 1000x500	1000 x 500	900 x 400	50
VISOR SILENTIUM 1500x500	1500 x 500	1400 x 400	70
VISOR SILENTIUM 2000x500	2000 x 500	1900 x 400	91
VISOR SILENTIUM 2500x500	2500 x 500	2400 x 400	110
VISOR SILENTIUM 1000x1000	1000 x 1000	900 x 900	90
VISOR SILENTIUM 1500x1000	1500 x 1000	1400 x 900	121
VISOR SILENTIUM 2000x1000	2000 x 1000	1900 x 900	156
VISOR SILENTIUM 2500x1000	2500 x 1000	2400 x 1400	188
VISOR SILENTIUM 1500x1500	1500 x 1500	1400 x 1400	173
VISOR SILENTIUM 2000x1500	2000 x 1500	1900 x 1400	225
VISOR SILENTIUM 2500x1500	2500 x 1500	2400 x 1900	274
VISOR SILENTIUM 2000x2000	2000 x 2000	1900 x 1900	288
VISOR SILENTIUM 2500x2000	2500 x 2000	2400 x 1900	350

(*) Basado en una pared de 300 mm dimensionales de espesor total.



- 1 – Marco do vidro de 8 mm
- 2 – Marco do vidro de 10 mm (inclinado)
- 3 – Absorbente SILEX en lo plano inferior
- 4 – Absorbente SILEX en lo plano superior
- 5 – Absorbente SILEX en lo plano lateral
- 6 – Vidro laminado incolor 4,1,4 (total 8 mm)
- 7 – Aro en barra de aperto do vidro de 8 mm
- 8 – Vidro laminado incolor 5,1,5 (total 10 mm – inclinado)
- 9 – Aro en barra de aperto do vidro de 10 mm

TRATAMIENTO SUPERFICIAL ESTANDAR

Primario de esmalte de color grils

OTRAS POSIBILIDADES (BAJO CONSULTA)

- Cualquier dimensión;
- Capa de acabado, entre otros.

El Visor acústico SILENTIUM incorpora un sistema de marcos de acero, sin huecos y valla perimetral completa.

É fornecido completo, incorporando vidros laminados incolores de 10 mm (inclinado) e 8 mm (recto).

Por regla general se deberá montarlo en paredes dobles con estructuras independientes. Viene con el absorbente SILEX que rellena el espacio de aire en toda la de ar periferia, ocultando la junta elástica de la pared.

CARACTERÍSTICAS TÉCNICAS

Formato típico: 3000x1000 mm

Espesor: 75 mm

Color: Blanco RAL9010 prelacado

Densidad (del absorbente): Aprox. 100 Kg/m³

Reacción al fuego: Incombustible, independientemente de la norma de ensayo

Conductividad térmica: 0,030W/m°C

Estructura de fijación: Perfiles combados y tubulares lacados de blanco.

APLICACIONES TÍPICAS

Estudios de grabación, salas de producción, salas de cine, auditorios y multiples situaciones donde se pretend a visibilidad y niveles elevados de aislamiento acústico.