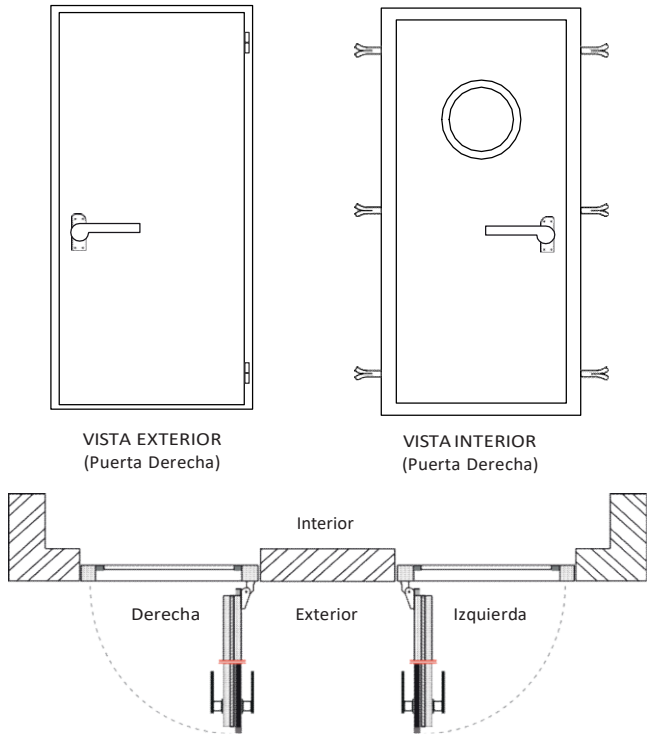


SILENTIUM PM 45



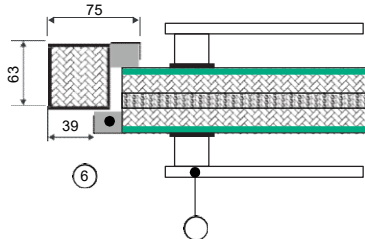
Puerta de 1 Hoja



MODELO ESTÁNDAR	MEDIDAS LIBRES DE PASO	MEDIDAS EXTERIORES DE LA PUERTA	MEDIDAS RECOMENDADAS PARA EL VANO DE CONSTRUCCIÓN (*)	PESO
	L x A (mm)	L x A (mm)	L x A (mm)	(Kg)
SILENTIUM PM45-1/700	700 x 2000	850 x 2150	855 x 2155	102
SILENTIUM PM45-1/800	800 x 2000	950 x 2150	955 x 2155	112
SILENTIUM PM45-1/900	900 x 2000	1050 x 2150	1055 x 2155	122
SILENTIUM PM45 -2/1400	1400 x 2000	1550 x 2150	1555 x 2155	175
SILENTIUM PM45 -2/1600	1600 x 2000	1750 x 2150	1755 x 2155	195
SILENTIUM PM45 -2/1800	1800 x 2000	1950 x 2150	1955 x 2155	215

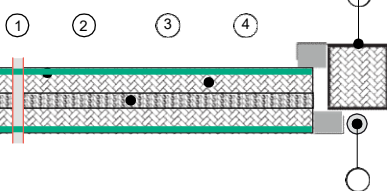
(*) Puede (y debe) variar en función del tipo de pared que la rodea y respectivas tolerancias dimensionales.

CORTE HORIZONTAL



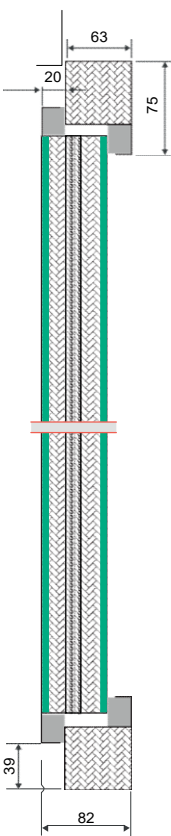
- 1 - Chapa de acero
- 2 - Lámina amortiguadora que se aplica por encolado
- 3 - Núcleo pesado
- 4 - Panel en placa muy absorbente

INTERIOR DEL ESPACIO



- 5 - Aro metálico con absorbente interior
- 6 - Junta en perfil especial
- 7 - Tirador de acero inoxidable
- 8 - Bisagra adecuada al peso de la puerta, que permite rotación 180º

CORTE VERTICAL



CARACTERÍSTICAS

Puerta acústica metálica de 62 mm de espesor, que incluye aro en toda la periferia. Formada por núcleo pesado y dos cámaras absorbentes totalmente rellenas de material con clasificación fuego M0.

Con sistema propio de apertura / cierre manual en cuña de acero inoxidable y junta doble en perfil especial en toda la periferia.

Posibilidad de suministrar pernos y/o perforaciones en el aro para fijación contornillos.

APLICACIONES TÍPICAS

Estudios de grabación, salas de cine, auditorios, salas de máquinas y múltiples situaciones industriales donde se deseen niveles elevados de aislamiento acústico

ESPESOR: 62 mm.

Rw = 48dB

ACCESORIOS/POSIBLES OPCIONES (BAJO CONSULTA):

Eliminación del aro en el pavimento por sustitución 50,0 de vallamóvil, cerraduras con llave, visores acústicos, barras anti pánico, muelles, entre otros.

TRATAMIENTO SUPERFICIAL STANDARD:

Aro con imprimante esmalte de color gris.

